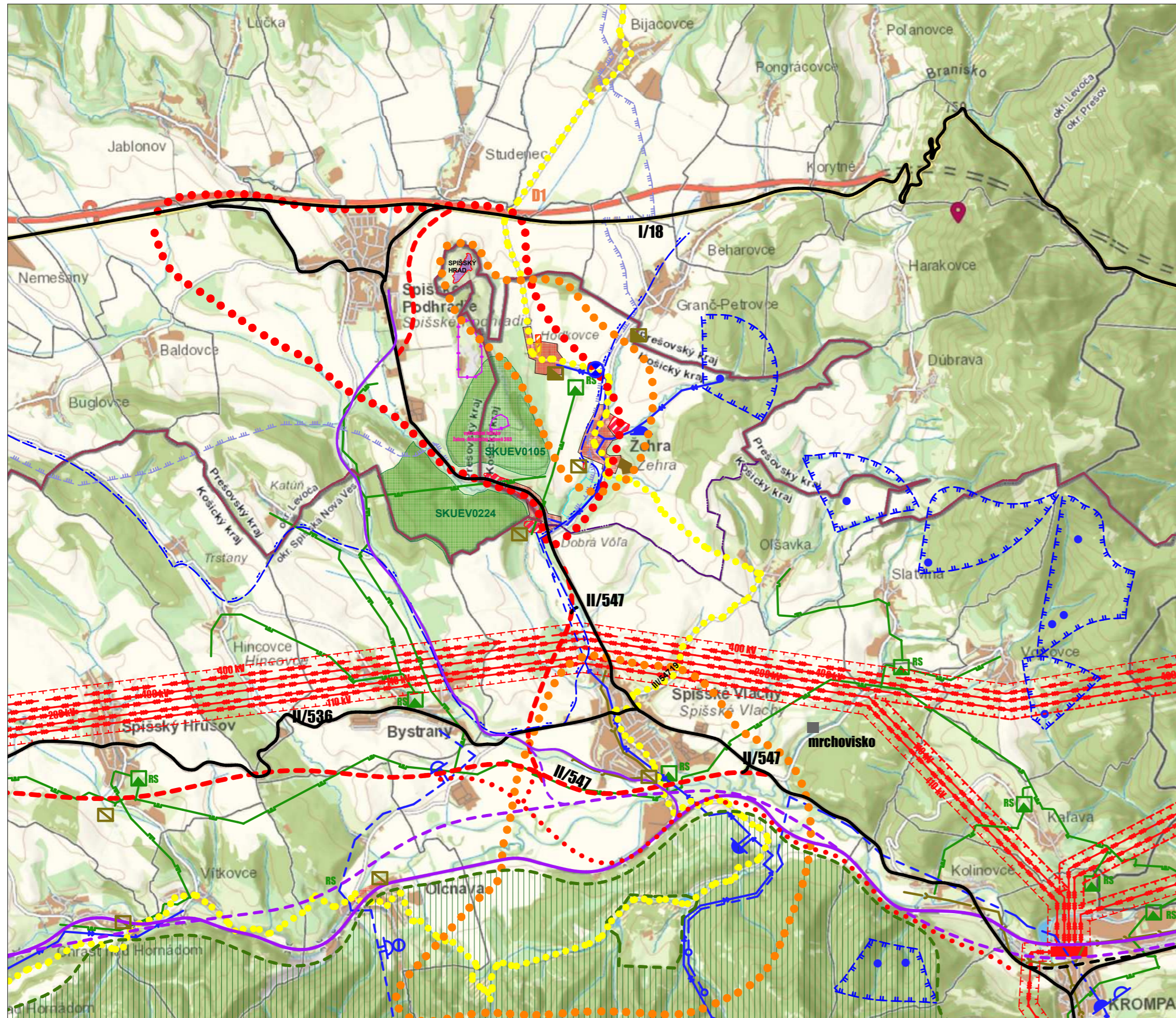


ŽEHRA

územný plán obce- návrh

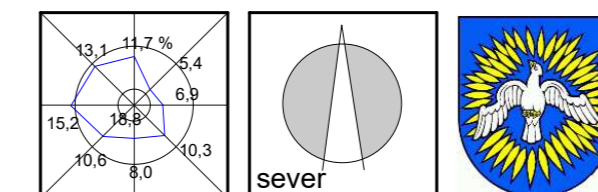
m 1:50 000



LEGENDA:

súčasný stav	navrhovaný stav	súčasný stav	navrhovaný stav
[Symbol]	[Symbol]	[Symbol]	[Symbol] PHO zdroja pitnej vody 3.st.
[Symbol]	[Symbol]	[Symbol]	[Symbol] ochranné pásmo minerálnych vôd
[Symbol]	[Symbol]	[Symbol]	[Symbol] ČOV
[Symbol]	[Symbol]	[Symbol]	[Symbol] kanalizácia
[Symbol]	[Symbol]	[Symbol]	[Symbol] jednoduché vonkajšie el. vedenie 110 kV
[Symbol]	[Symbol]	[Symbol]	[Symbol] jednoduché vonkajšie el. vedenie 220 kV
[Symbol]	[Symbol]	[Symbol]	[Symbol] jednoduché vonkajšie el. vedenie 400 kV
[Symbol]	[Symbol]	[Symbol]	[Symbol] VTL plynovod
[Symbol]	[Symbol]	[Symbol]	[Symbol] regulačná stanica plynu
[Symbol]	[Symbol]	[Symbol]	[Symbol] ochranné pásma všetkých druhov
[Symbol]	[Symbol]	[Symbol]	[Symbol] diaľnica D1
[Symbol]	[Symbol]	[Symbol]	[Symbol] cesty I. a II. triedy
[Symbol]	[Symbol]	[Symbol]	[Symbol] navrhované preložky ciest II.triedy
[Symbol]	[Symbol]	[Symbol]	[Symbol] rezervný koridor prekládky ciest III/ 547
[Symbol]	[Symbol]	[Symbol]	[Symbol] dobývací priestor nerast. surovín
[Symbol]	[Symbol]	[Symbol]	[Symbol] chránené ložiskové územie
[Symbol]	[Symbol]	[Symbol]	[Symbol] železnica
[Symbol]	[Symbol]	[Symbol]	[Symbol] trasa spišskej cyklomagistály
[Symbol]	[Symbol]	[Symbol]	[Symbol] hranica kraja
[Symbol]	[Symbol]	[Symbol]	[Symbol] hranica katastra
[Symbol]	[Symbol]	[Symbol]	[Symbol] obytná plocha obce ŽEHRA
[Symbol]	[Symbol]	[Symbol]	[Symbol] plochy rekreácie a turizmu
[Symbol]	[Symbol]	[Symbol]	[Symbol] plochy športu
[Symbol]	[Symbol]	[Symbol]	[Symbol] poľnohospodársky dvor
[Symbol]	[Symbol]	[Symbol]	[Symbol] rekreačný priestor
[Symbol]	[Symbol]	[Symbol]	[Symbol] hranica kultúrneho dedičstva UNESCO
[Symbol]	[Symbol]	[Symbol]	[Symbol] koridor VNN vedení
[Symbol]	[Symbol]	[Symbol]	[Symbol] chránené územie európskeho významu
[Symbol]	[Symbol]	[Symbol]	[Symbol] CHVÚ Volovské vrchy
[Symbol]	[Symbol]	[Symbol]	[Symbol] národné kultúrne pamiatky
[Symbol]	[Symbol]	[Symbol]	[Symbol] podzemný zdroj vody
[Symbol]	[Symbol]	[Symbol]	[Symbol] hlavný skupinový privádzač pitnej vody
[Symbol]	[Symbol]	[Symbol]	[Symbol] vodojem
[Symbol]	[Symbol]	[Symbol]	[Symbol] úpravná voda
[Symbol]	[Symbol]	[Symbol]	[Symbol] čerpacia stanica
[Symbol]	[Symbol]	[Symbol]	[Symbol] PHO zdroja pitnej vody 2.st.
[Symbol]	[Symbol]	[Symbol]	[Symbol] PHO minerálnych vôd Baldovce 3.st.

ŠIRŠIE VZŤAHY - PRIESTOROVÉ A FUNKČNÉ USPORIADANIE ÚZEMIA



obsah výkresu	mierka
ŠIRŠIE VZŤAHY - PRIESTOROVÉ A FUNKČNÉ USPORIADANIE ÚZEMIA	1:50 000
názov dokumentácie	

ŽEHRA ÚPN - mesta

obstarávateľ	Obec ŽEHRA	
hlavný riešiteľ / autor	Ing.arch. Lukáš Mihalko	číslo výkresu
architekt urbanista	Ing.arch. Ján Pastiran	
	Ing.arch. Martin Jaško	
kreslil		kontroloval
druh projektu	navrh Územného plánu obce ŽEHRA	číslo sady
číslo zákazky		formát
archívne číslo		dátum schválenia
		október 2018