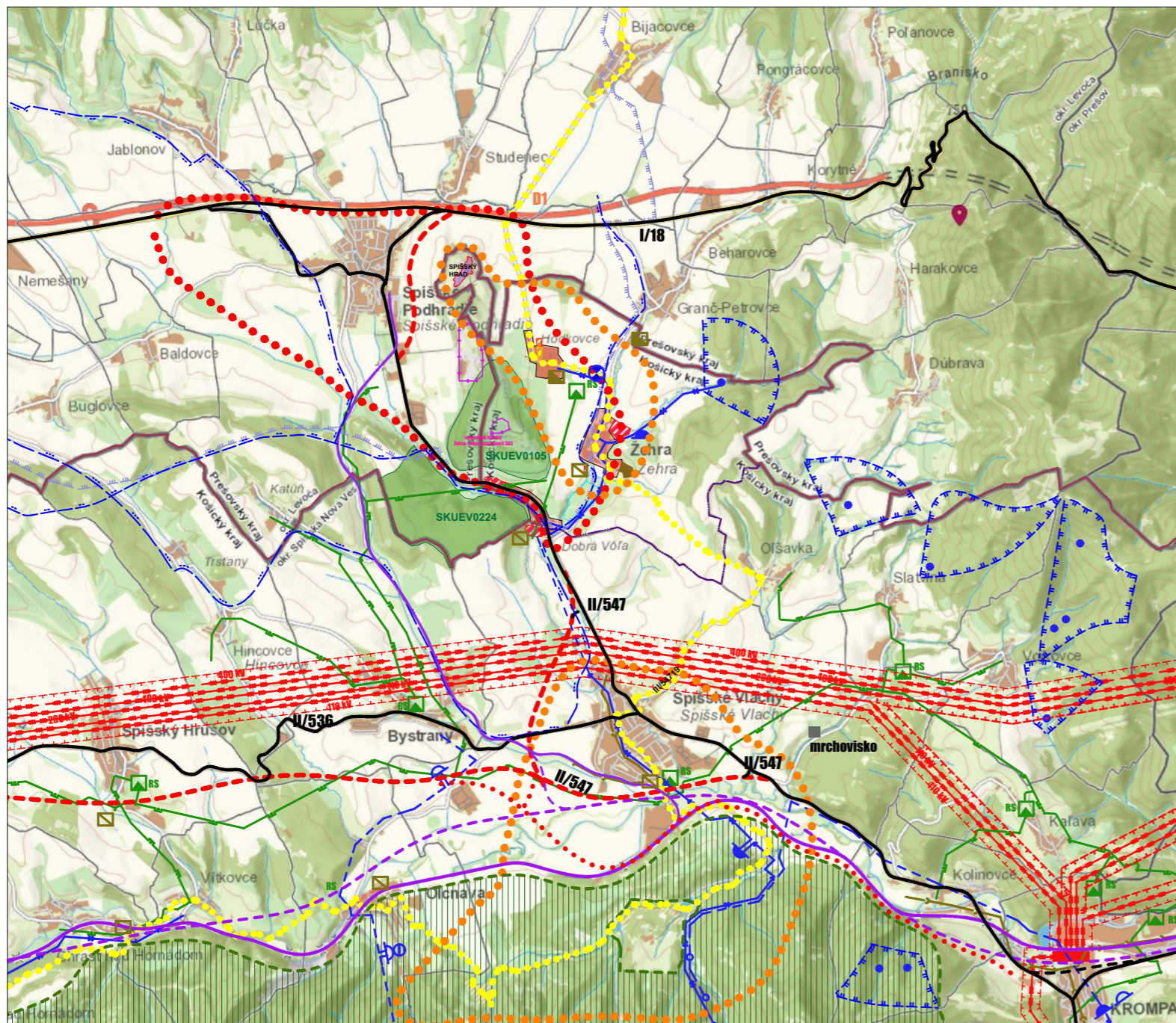


ŽEHRA

územný plán obce- návrh

m 1:50 000



LEGENDA:

súčasný stav navrhovaný stav

	hranica kraja		PHO zdroja pitnej vody 3.st.
	hranica katastra		ochranné pásmo minerálnych vôd, II. st.
	obytná plocha obce ŽEHRA		ochranné pásmo minerálnych vôd
	plochy rekreácie a turizmu		ČOV
	plochy športu		kanalizácia
	poľnohospodársky dvor		jednoduché vonkajšie el. vedenie 110 kV
	rekreačný priestor		jednoduché vonkajšie el. vedenie 220 kV
	hranica kultúrneho dedičstva UNESCO		jednoduché vonkajšie el. vedenie 400 kV
	koridor VNN vedení		VTL plynovod
	chránené územia európskeho významu		regulačná stanica plynu
	CHVÚ Volovské vrchy		ochranné pásmo všetkých druhov
	národné kultúrne pamiatky		diaľnica D1
	podzemný zdroj vody		cesty I. a II. triedy
	hlavný skupinový privádzač pitnej vody		navrhované preložky ciest II.triedy
	vodojem		rezervný koridor prekládky cesty II/ 547
	úpravná vody		dobyvacie priestory nerast. surovín
	čerpacia stanica		chránené ložiskové územie
	PHO zdroja pitnej vody 2.st.		železnica
	PHO minerálnych vôd Baldovce 3.st.		trasa spisťanovskej cyklomagistrály

SCHVAĽOVACIA DOLOŽKA :

Schvaľovací orgán :

Číslo uznesenia :

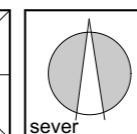
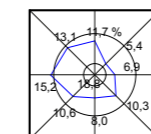
Dátum schválenia :

Oprávnená osoba, starosta :

Podpis :

Pečiatka :

ŠIRŠIE VZŤAHY - PRIESTOROVÉ A FUNKČNÉ USPORIADANIE ÚZEMIA



obsah výkresu

ŠIRŠIE VZŤAHY - PRIESTOROVÉ A FUNKČNÉ USPORIADANIE ÚZEMIA

mierka

1:50 000

názov dokumentácie

ŽEHRA ÚPN - obce

obstarávateľ	Obec ŽEHRA	číslo výkresu	
hlavný riešiteľ / autor	Ing.arch. Lukáš Mihalko		
architekt urbanista	Ing.arch. Ján Pastrán		
	Ing.arch. Martin Jaško		
kreslil		kontroloval	
druh projektu	Územný plán obce ŽEHRA	číslo sady	
číslo zákazky		formát	4x A4
archívne číslo		dátum schválenia	október 2018

1